

Ks - QUADRO 1 SCALA 1:15000

LEGENDA	
	Sottobacini del F. Greve
	Ks = 0 mm/h
	Ks = 0.775 mm/h
	Ks = 1.55 mm/h
	ks = 2.325 mm/h
	Ks = 4.65 mm/h

**Comune di San Casciano in Val di Pesa**  
 Provincia di Firenze

Sindaco  
 Massimiliano Pescini  
 Assessore Urbanistica ed Edilizia  
 Donatella Viviani

Gruppo di Lavoro:  
 Progettazione  
 Architetto Silvia Viviani

Collaboratori  
 Arch. Annalisa Pirrello  
 Arch. Lucia Nimno  
 Ing. Andrea Urbani

Servizio Urbanistica ed Edilizia  
 Arch. Barbara Ronchi  
 Arch. Sonia Ciapetti  
 Arch. Costanza Caccatori  
 Arch. Sandra Anichini

Aspetti Geologici, Idraulici e Idrogeologici  
 Dott. Geol. Simone Faschi  
 (Idrogeo Service Srl)  
 Dott. Geol. Alessandro Murratzu  
 (Idrogeo Service Srl)  
 Dott. Geol. Alessio Calvetti  
 (Idrogeo Service Srl)  
 Dott. Geol. Laila Taddei  
 (Idrogeo Service Srl)  
 Ing. Giacomo Gazzini  
 (Hydrogeo Ingegneria per  
 l'ambiente e il territorio)

**Variante al Piano Strutturale**

L.R. n.65 del 10 Novembre 2014

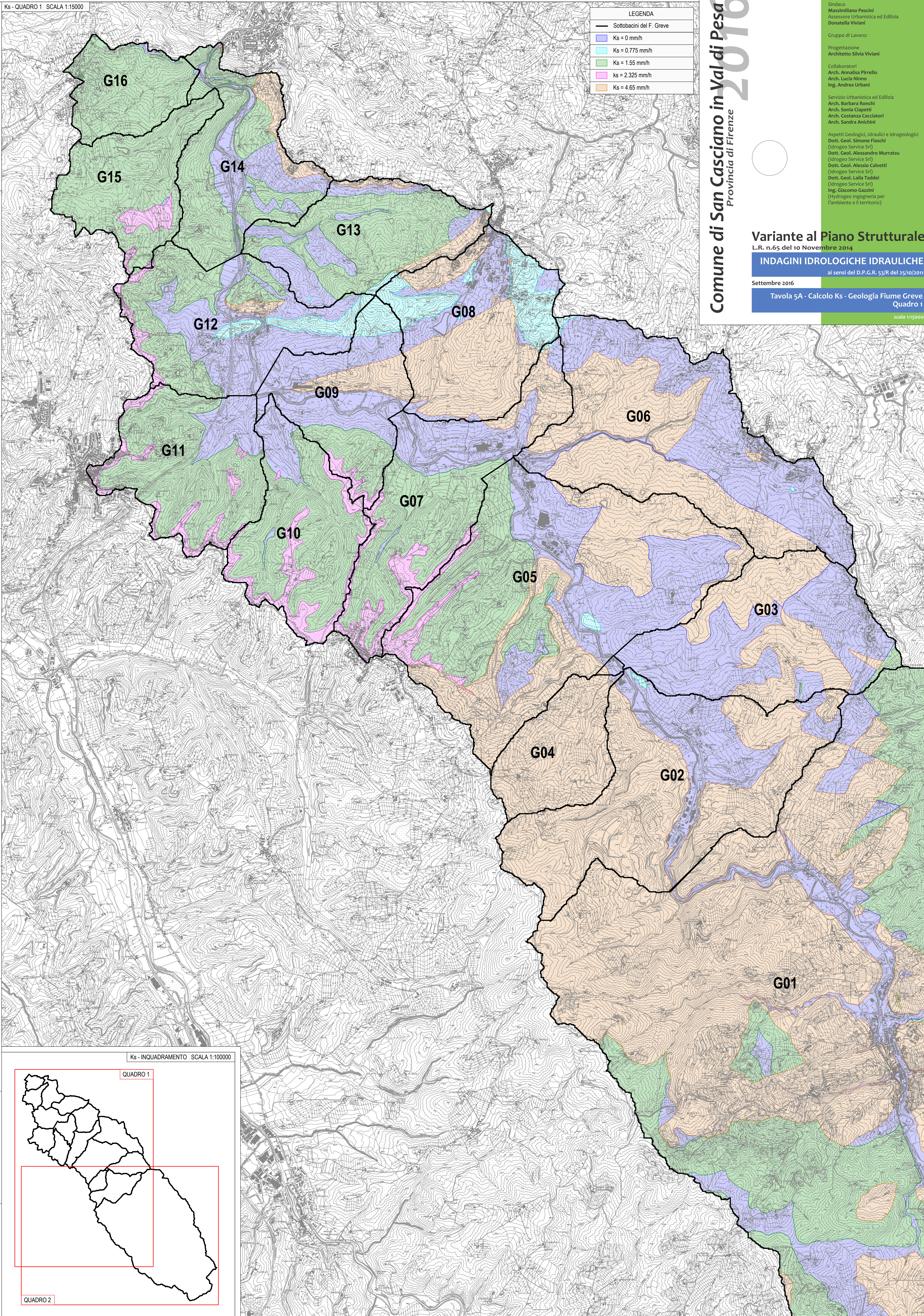
**INDAGINI IDROLOGICHE IDRAULICHE**

ai sensi del D.P.G.R. 53/R del 25/10/2011

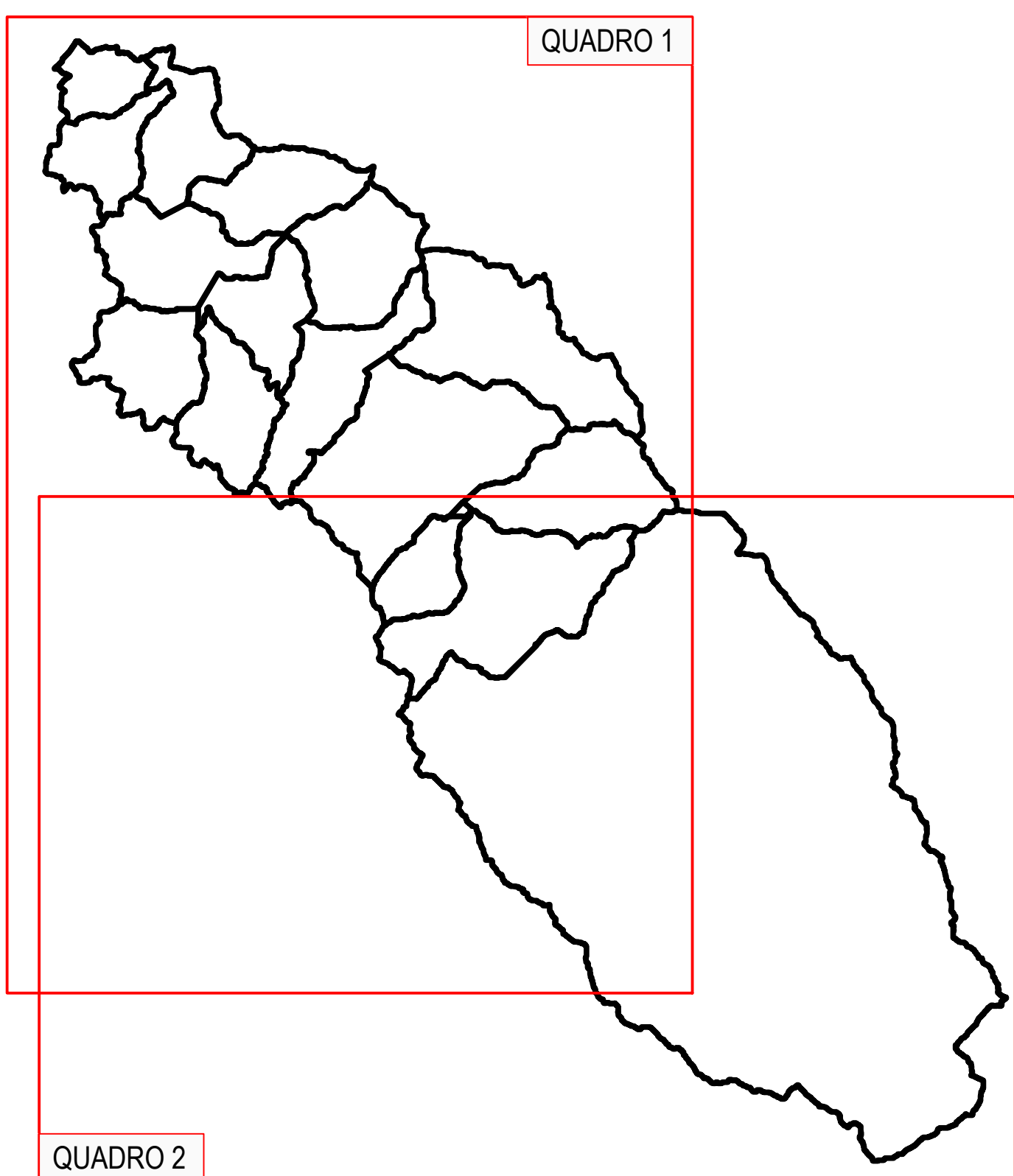
Settembre 2016

Tavola 5A - Calcolo Ks - Geologia Fiume Greve  
 Quadro 1

scala 1:15000



Ks - INQUADRAMENTO SCALA 1:100000



QUADRO 2